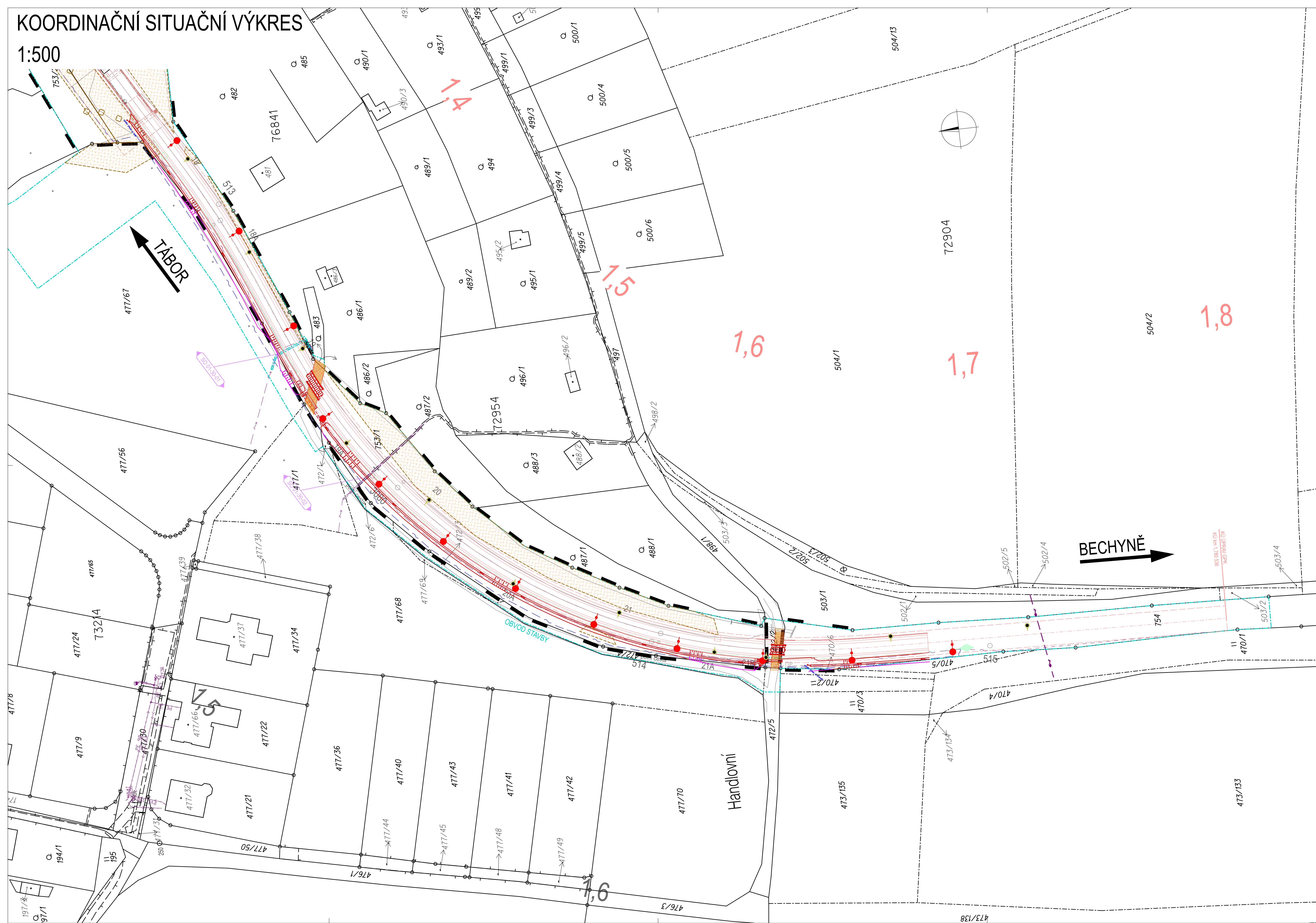



1:500





Zelezniční zabezpečovací zařízení	
PS 01-31-21	Úpravy traťového zabezpečovacího vedení
PS 01-32-51	Úpravy sdělovacího vedení ČD - Telematika (DOK)
Zelezniční svršek a spodek	
SO 01-00-01	Zelezniční svršek a spodek
SO 01-14-01	Výstroj tratí
Zelezniční přejezdy	
SO 01-13-01	Zelezniční přejezd P6296
SO 01-13-02	Zelezniční přejezd P6297
Mosty, propustky, zdi	
SO 01-20-01	Zelezniční most přes Lužnici ev. km 1,279
Ostatní inženýrské objekty	
SO 01-30-01	Pelochka NN vedení E.G.D., a.s. v km 1,44
SO 01-30-02	Pelochka NN vedení E.G.D., a.s. v km 1,493
SO 01-30-03	Pelochka sdělovacího vedení CETIN - provizorní
Trakční a energetická zařízení	
SO 01-81-01	Trakční vedení
SO 01-87-01	Ukolejňování kovových konstrukcí
SO 01-88-01	Vnější uzemnění
Objekty úpravy území	
SO 01-91-01	Úprava území
SO 01-92-01	Kácení a náhradní výsadba

	ČD - TELEMATIKA - HOPE II TK ŠXN
	EGD ELEKTRO VN PODZEMNI
	EGD ELEKTRO NN PODZEMNI
	EGD ELEKTRO ZAŘÍZENÍ NN
	EGD PLYN STL PODZEMNI
	VO - TS TABOR
	CETIN
	CETIN
	CEVAK - KANALIZACE - KANALIZAČNÍ PŘÍPOJKY
	CEVAK - KANALIZACE - KANALIZAČNÍ STOKA
	CEVAK - KANALIZACE - KANALIZAČNÍ PACHY
	CEVAK - KANALIZACE - OBJEKTY PODZEMNI
	CEVAK - KANALIZACE - ULIČNÍ VPUST, VYPUST
	CEVAK - VODA - HYDRANTY
	CEVAK - VODA - OBJEKTY PODZEMNI
	CEVAK - VODA - VOD, PŘÍPOJKY, VODA PITNÁ
	CEVAK - VODA - VODOVODNÍ ŘÁD
	CEVAK - VODOVODNÍ ŠACHTY
	CEVAK - VODOVODNÍ ŠOUPATA
	CEVAK - VODA - VYUŠTĚNÍ ODKALENÍ

Jiná ověření:			Paré:		
			Razbko oprávněné osoby:		
			Podpis:		
			Datum:		
Revize:	Datum:	Popis:			Kontroloval:
000	12.12.2022	Definitivní odevzdání dokumentace			Ing. Martin Vlask

Stavebník/Investor:	Správa železnic, státní organizace	
Adresa:	Dlážděná 1003/7, 110 00 Praha 1	
Zástupce investora:	Stavební správa západ	
Adresa:	Ke Štvanici 656/3, 186 00 Praha 8	

Zhotovitel dila:	SUDOP PRAHA a.s.		 SUDOP PRAHA
Adresa:	Olšanská 1a, 130 00 Praha 3		
Kontakt:	T: +420 605 229 020 E: praha@sudop.cz		
Zhotovitel částí/objektu:	SUDOP PRAHA a.s.		 SUDOP PRAHA
Adresa:	Olšanská 1a, 130 00 Praha 3		
Kontakt:	T: +420 605 229 020 E: praha@sudop.cz		
Hlavní projektant (HIP):	Ing. Martin Vlášek		Specialista:

Název stavby/akce:	Rekonstrukce mostu v km 1.279 trati Tábór - Bechyně		Označení investora: S631900270
Název části:	Situční výkresy		Zakázka: 21-143.209
Název objektu/díleč částí:	Koordinální situace stavby - zářes do KN		Označení části: C.2.
Název přílohy:	Koordinální situční výřres - 2. řážs		Označení objektu/komplexu:
Název díleč částí přílohy:			Číslo přílohy (typ/poradí): 2. 002
Odpovědný projektant: Ing. Martin Vlášák	Zpracovatel přílohy: Ing. Hana Gromusová	Měřítiko: Formátý: Sx2 A4	Stupeň dokumentace: DUSP
Kraj: Jihochéský	Katastrální území: Celkovice, Tábór	TUDU: 1821 02	Smluvní datum zpracování: 12/2022
Zpracoval: [podpis] Připravil: [podpis] Datum: Projednal: Přijal: Razilo:			
<small>SOUMĚNÍ LÉ ÚZEMÍ POUŽÍVÁ VE SVŮJŠÍ PRÁVNÍ SOUVISLOSTI S OBLASTÍ ZÁKON ČJ02 ČÍSLO 182/2015 Sb., KOTROBÁVANÁ NEBO JINÝM ZPRACOVÁNÍM ROZPOČETNÍMA. </small>			